



Tucumán 1755



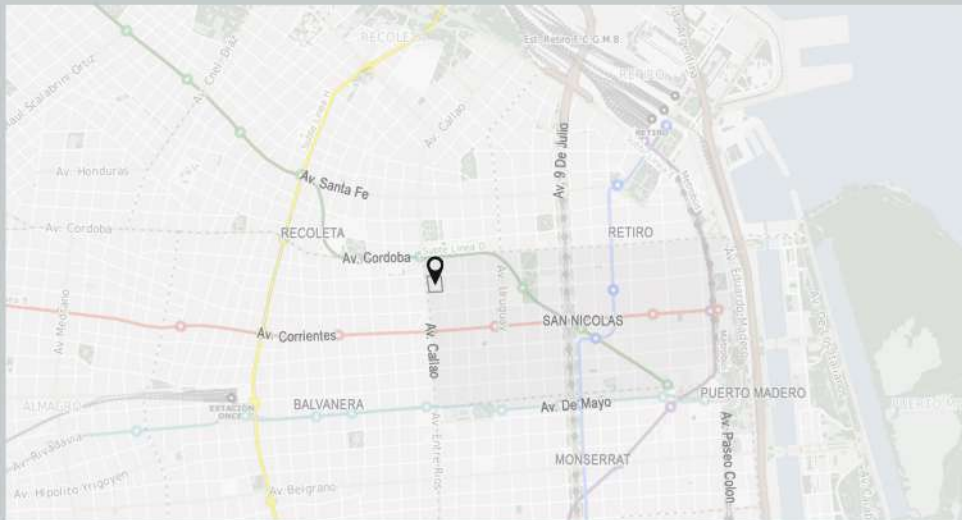
- Unidades apto profesional, alquiler temporario u oficina comercial.
- Moderno edificio de 9 plantas con unidades flexibles anexables.
- Servicios individuales y amplios balcones con parasoles y terrazas verdes.
- Unidades de Departamentos con tipologías de 1, 2 y 3 ambientes con la alternativa de unidades tipo "Dúplex" en los últimos pisos. Local comercial; Salón de Usos Múltiples y espacio coworking.
- Espacios verdes, pileta climatizada y solárium.

EL PROYECTO

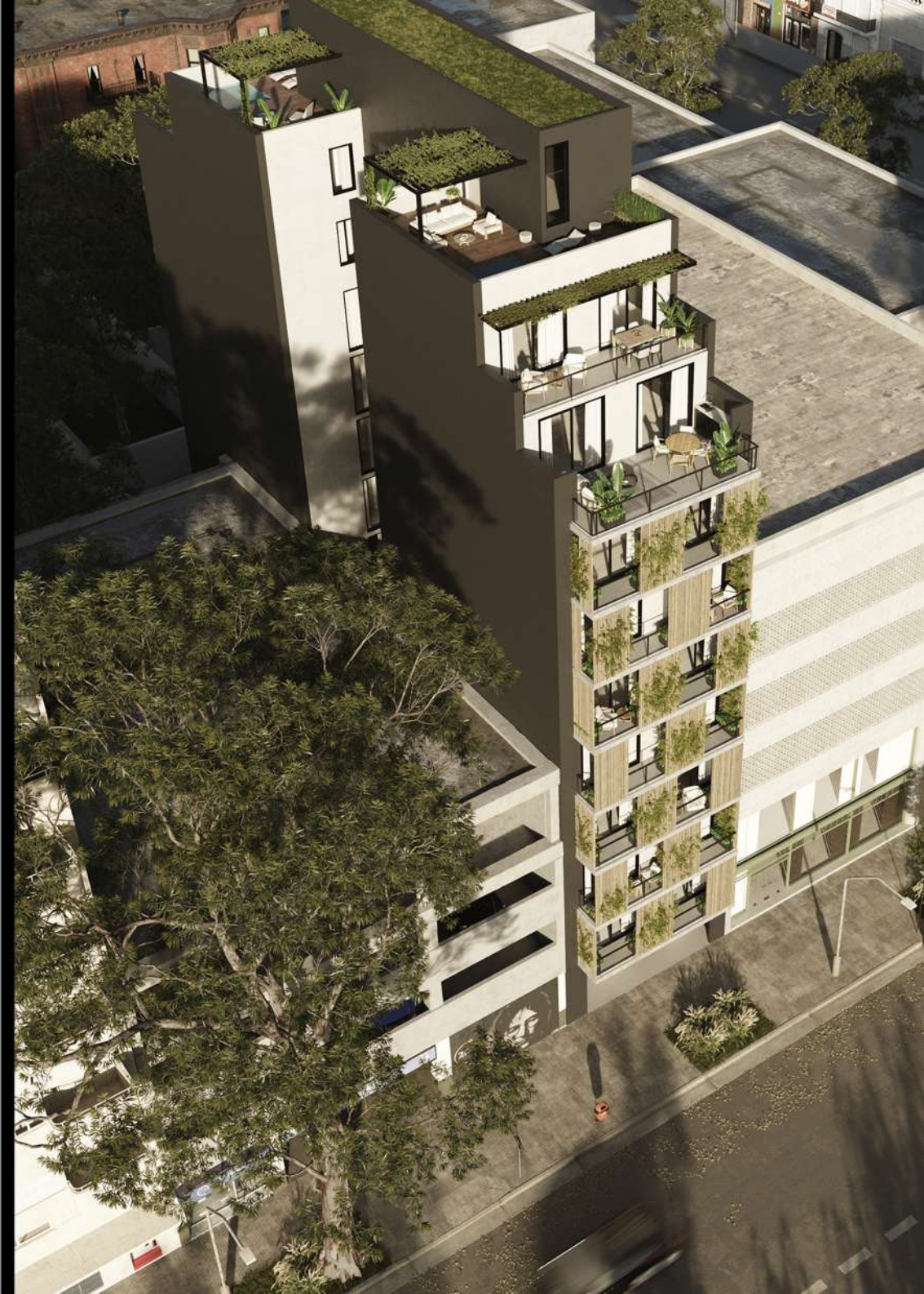




- Ubicado en el histórico barrio de “San Nicolás”; uno de los barrios más antiguos de la ciudad de Buenos Aires.
- A metros de la Avenida Callao y Tribunales. A cuerdas de la Avenida Corrientes, un centro neurálgico comercial y artístico por excelencia.
- Acceso peatonal a los principales medios de transporte (trenes, subte, más de 40 líneas de colectivos).
- Ubicado dentro de una zona universitaria y comercial de alta densidad.



LA UBICACIÓN



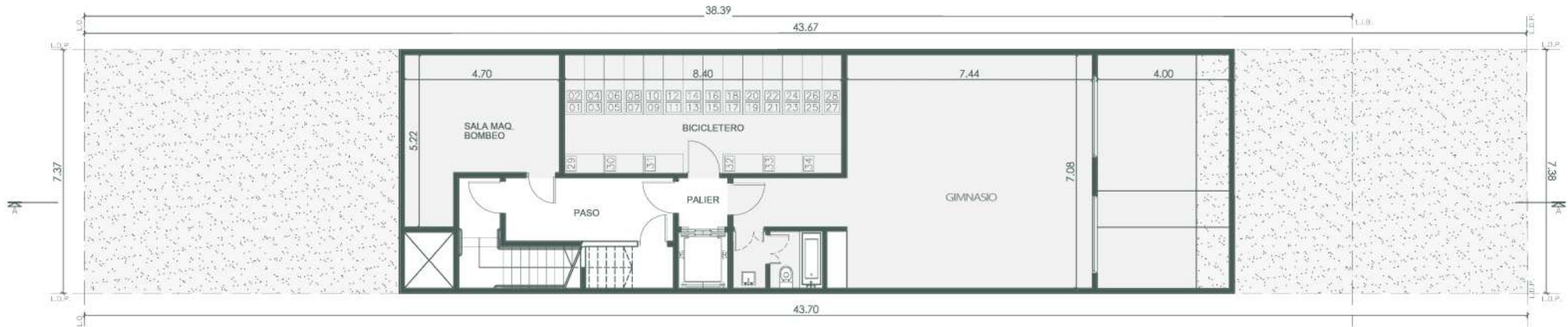


- Edificio de hormigón armado con piel metálica de aluminio.
- Carpinterías de aluminio alta prestación.
- Comodos balcones con vegetación
- Pisos a definir por los usuarios.
- Servicios individuales de climatización y calefacción.

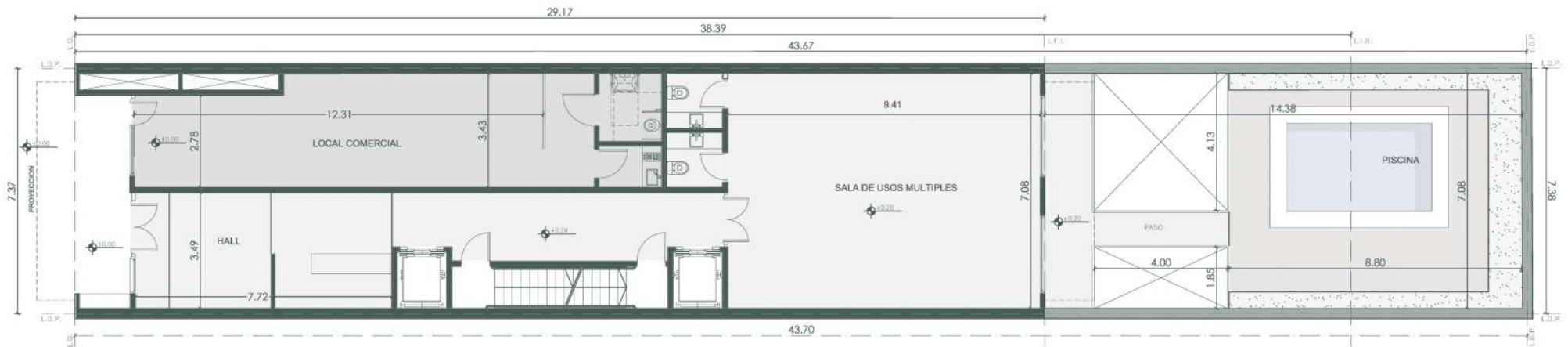
EL EDIFICIO

Plantas de Arquitectura, PB al 9^{no} piso

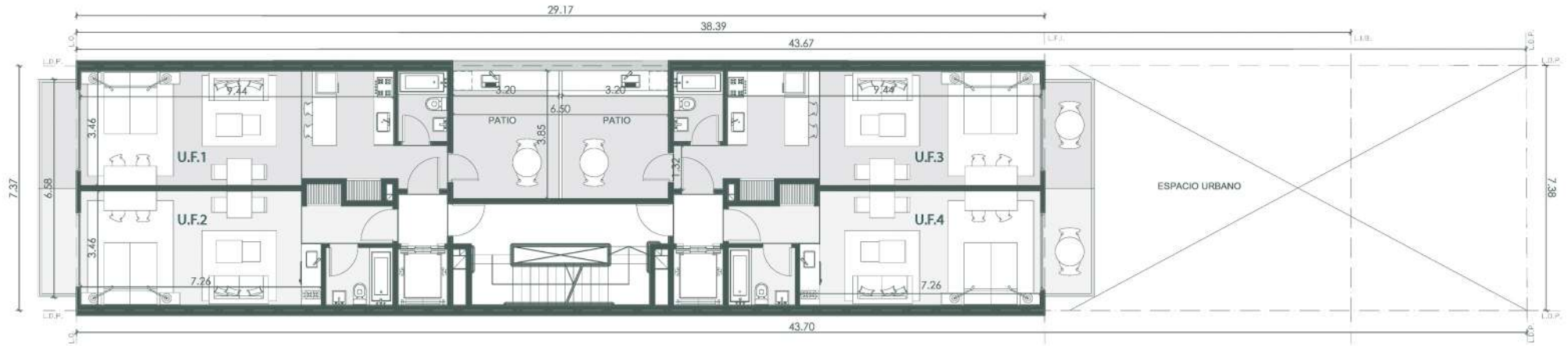




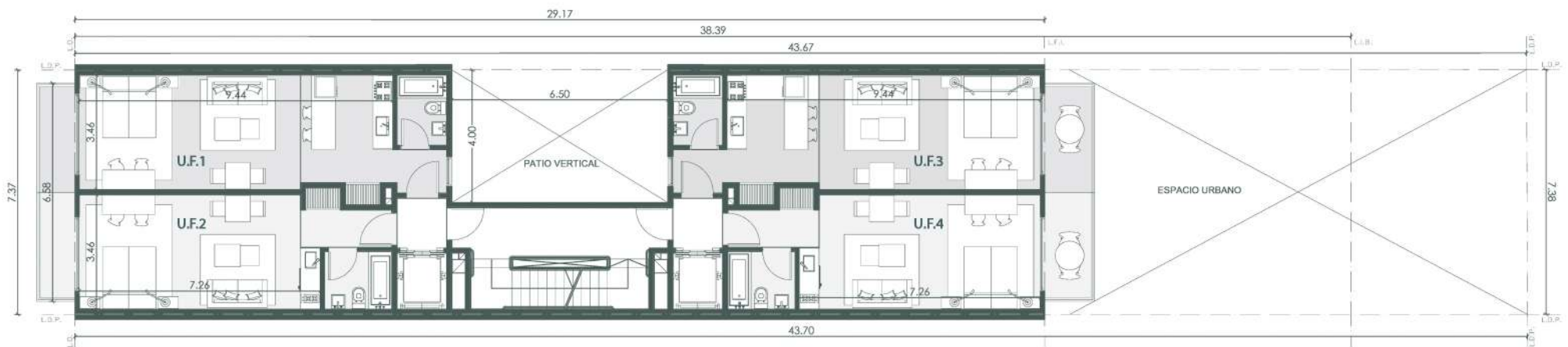
PLANTA SUBSUELO



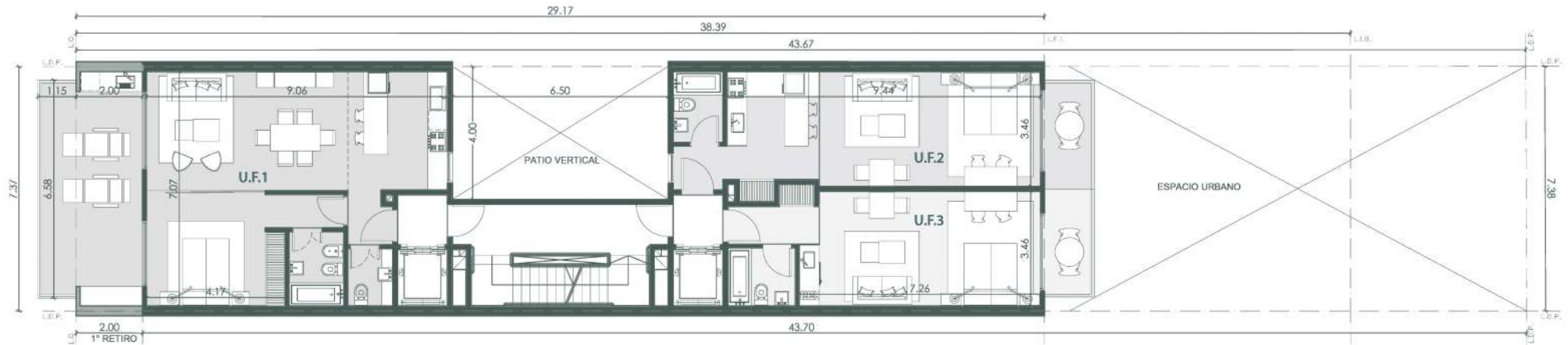
PLANTA BAJA



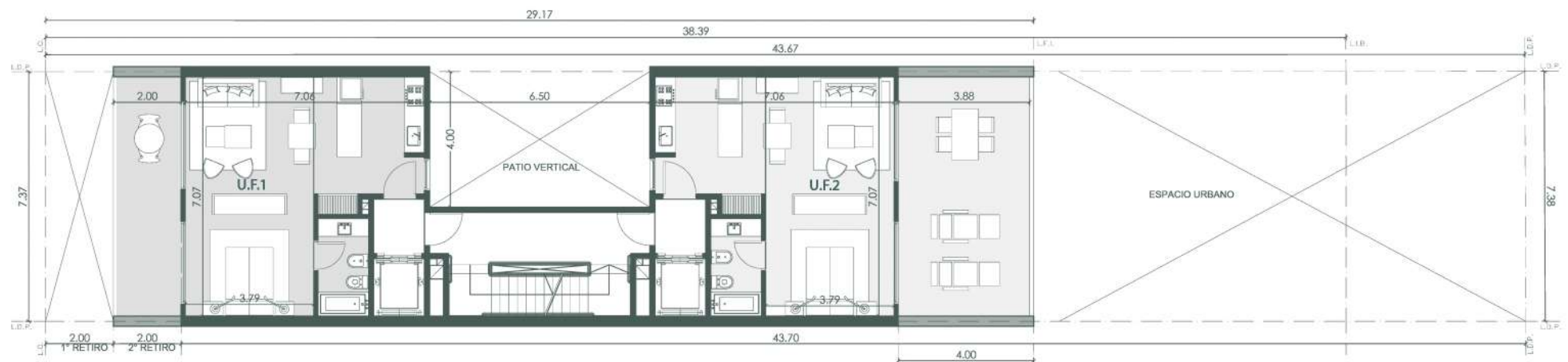
PLANTA 1º PISO



PLANTA 2º AL 7º PISO



PLANTA 8° PISO



PLANTA 9° PISO

live&
work
Tucumán 1755



Las Unidades

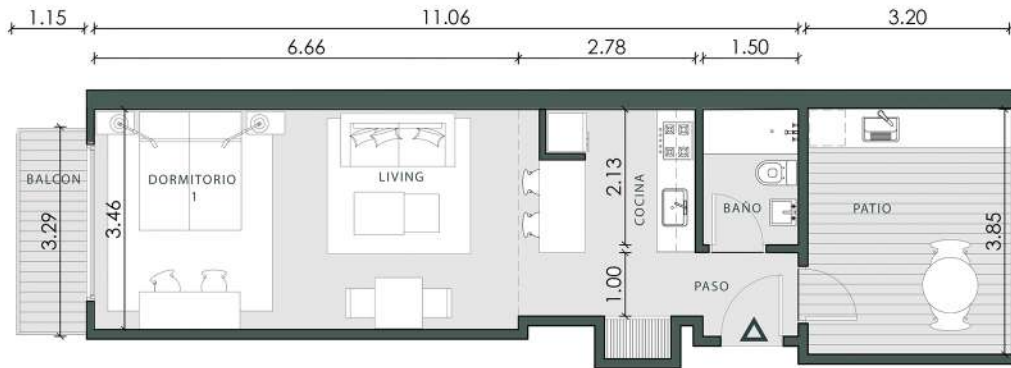
Opción Monoambiente

TIPOLOGIA UN AMBIENTE CON PATIO

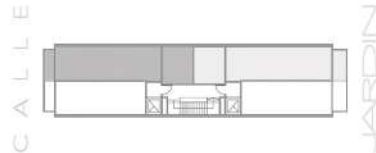
U.F. FRENTE & CONTRA - 1^{ER} PISO

54.70 m²

Cubierta: 38.60 m²
Semi-Cubierto: 16.10 m²



NOTA: Las superficies totales se estimaron incluyendo espesores de muros interiores. Las medidas, superficies y proporciones expresadas en el plano son aproximadas y han sido volcadas solo a fines ilustrativos. Las medidas, superficies y proporciones finales surgirán de los planos aprobados por la autoridad competente. Las medidas son aproximadas deberán verificarse en obra. Equipamiento no provisto. Distribución y modelos de provisiones sujetos a definiciones durante la contratación. Las dimensiones del vestidor se encuentran consideradas en las dimensiones de la suite.

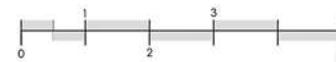
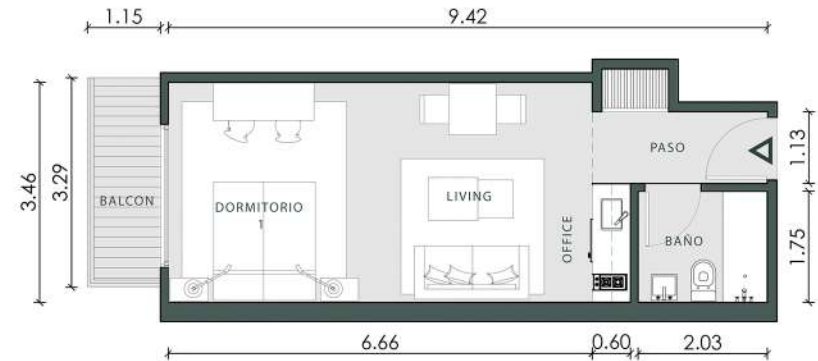


TIPOLOGIA UN AMBIENTE

U.F. FRENTE & CONTRA - 2^{DO} AL 7^{MO} PISO

35.90 m²

Cubierta: 32.10 m²
Semi-Cubierto: 3.80 m²



NOTA: Las superficies totales se estimaron incluyendo espesores de muros interiores. Las medidas, superficies y proporciones expresadas en el plano son aproximadas y han sido volcadas solo a fines ilustrativos. Las medidas, superficies y proporciones finales surgirán de los planos aprobados por la autoridad competente. Las medidas son aproximadas deberán verificarse en obra. Equipamiento no provisto. Distribución y modelos de provisiones sujetos a definiciones durante la contratación. Las dimensiones del vestidor se encuentran consideradas en las dimensiones de la suite.

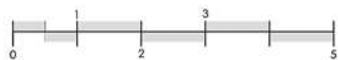


TIPOLOGIA UN AMBIENTE

U.F. FRENTE & CONTRA - 2^{DO} al 7^{MO} PISO

42.00 m²

Cubierta: 38.20 m²
Semi-Cubierto: 3.80 m²



NOTA: Las superficies totales se estimaron incluyendo espesores de muros interiores. Las medidas, superficies y proporciones expresadas en el plano son aproximadas y han sido volcadas solo a fines ilustrativos. Las medidas, superficies y proporciones finales surgirán de los planos aprobados por la autoridad competente. Las medidas son aproximadas deberán verificarse en obra. Equipamiento no provisto. Distribución y modelos de provisiones sujetos a definiciones durante la contratación. Las dimensiones del vestidor se encuentran consideradas en las dimensiones de la suite.

CALLE



JARDIN





Las Unidades

Opción 2 ambientes



Las Unidades

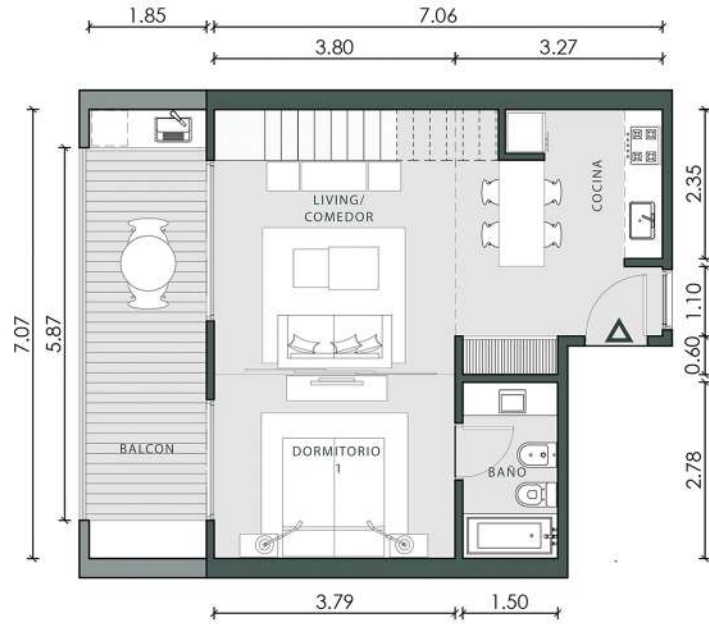
Opción 3 ambientes

TIPOLOGIA DUPLEX

U.F. FRENTE & CONTRA - 9^{NO} - PB

57,60 m²

Cubierta: 43,50 m²
Semi-Cubierto: 13,90 m²



NOTA: Las superficies totales se estimaron incluyendo espesores de muros interiores. Las medidas, superficies y proporciones expresadas en el plano son aproximadas y han sido volcadas solo a fines ilustrativos. Las medidas, superficies y proporciones finales surgirán de los planos aprobados por la autoridad competente. Las medidas son aproximadas deberán verificarse en obra. Equipamiento no provisto. Distribución y modelos de provisiones sujetos a definiciones durante la contratación. Las dimensiones del vestidor se encuentran consideradas en las dimensiones de la suite.

CALLE



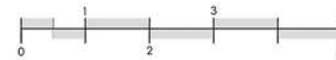
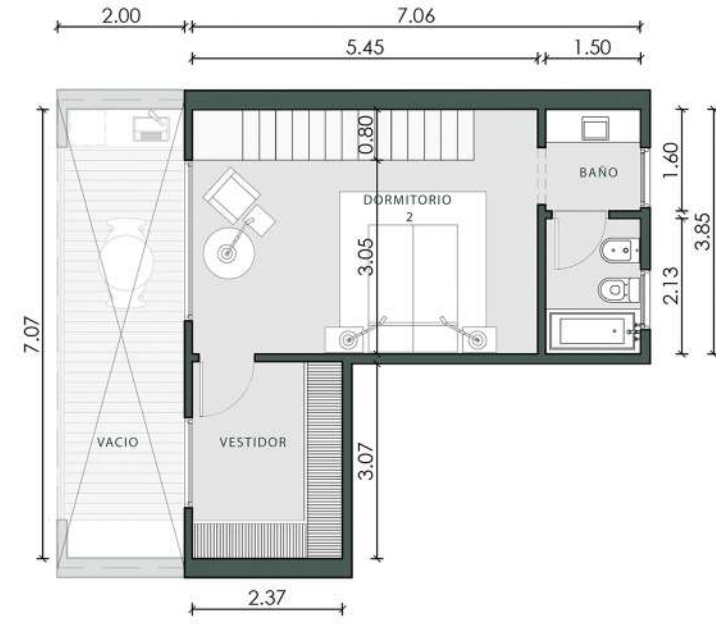
JARDIN

TIPOLOGIA 3 DUPLEX

U.F. FRENTE & CONTRA - 10^{MO} - 1^{ER} PISO

91.70 m²

Cubierta: 34,30 m²
Semi-Cubierto: -



NOTA: Las superficies totales se estimaron incluyendo espesores de muros interiores. Las medidas, superficies y proporciones expresadas en el plano son aproximadas y han sido volcadas solo a fines ilustrativos. Las medidas, superficies y proporciones finales surgirán de los planos aprobados por la autoridad competente. Las medidas son aproximadas deberán verificarse en obra. Equipamiento no provisto. Distribución y modelos de provisiones sujetos a definiciones durante la contratación. Las dimensiones del vestidor se encuentran consideradas en las dimensiones de la suite.

CALLE



JARDIN



Las Oficinas

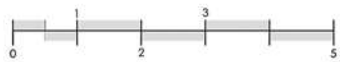
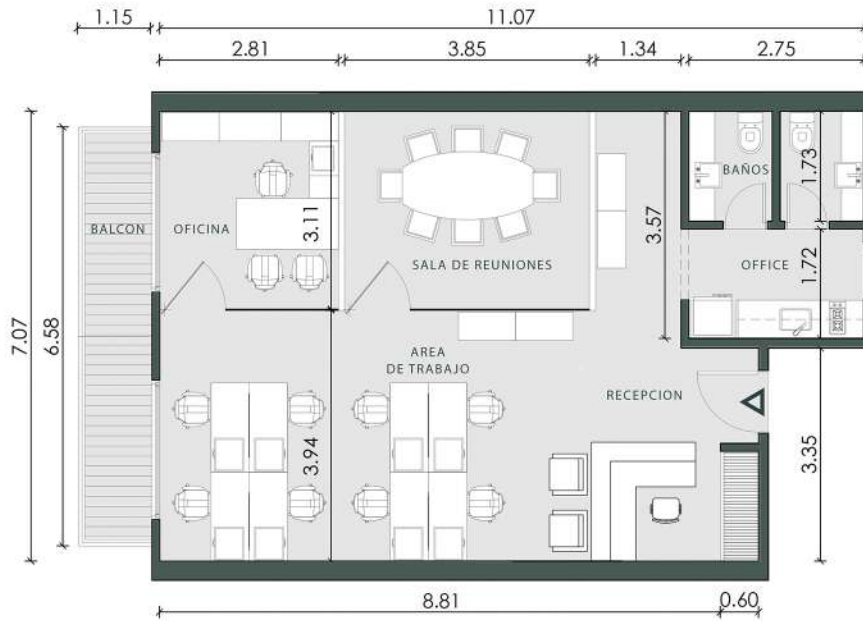
Studios de 2 y 3 ambientes

TIPOLOGIA OFICINA

U.F. FRENTE & CONTRA - 2^{DO} al 7^{MO} PISO

79.10 m²

Cubierta: 71.50 m²
Semi-Cubierto: 7.60 m²



NOTA: Las superficies totales se estimaron incluyendo espesores de muros interiores. Las medidas, superficies y proporciones expresadas en el plano son aproximadas y han sido volcadas solo a fines ilustrativos. Las medidas, superficies y proporciones finales surgirán de los planos aprobados por la autoridad competente. Las medidas son aproximadas deberán verificarse en obra. Equipamiento no provisto. Distribución y modelos de provisiones sujetos a definiciones durante la contratación. Las dimensiones del vestidor se encuentran consideradas en las dimensiones de la suite.

CALLE



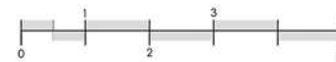
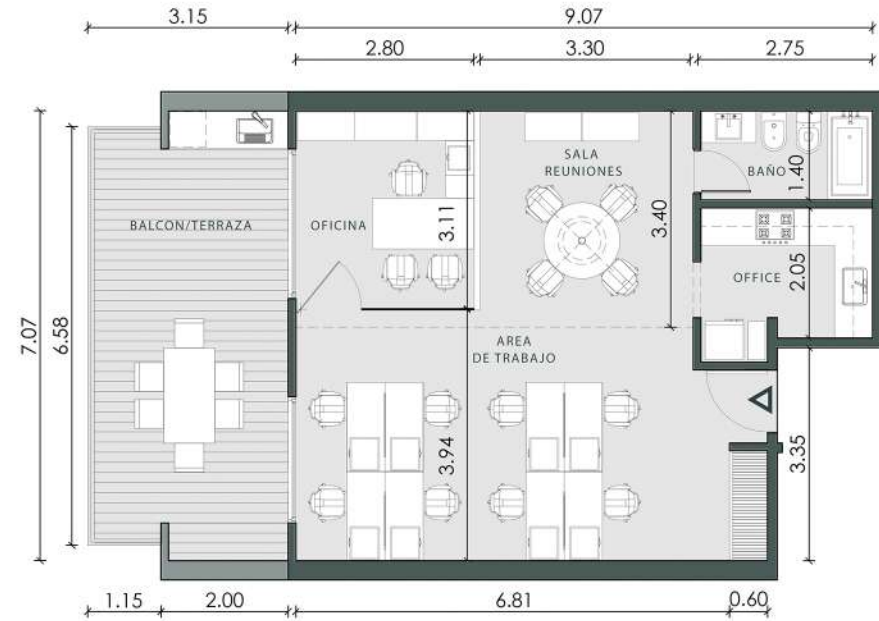
JARDIN

TIPOLOGIA OFICINA

U.F. FRENTE & CONTRA - 8^{VO} PISO

79.00 m²

Cubierta: 57.40 m²
Semi-Cubierto: 21.60 m²



NOTA: Las superficies totales se estimaron incluyendo espesores de muros interiores. Las medidas, superficies y proporciones expresadas en el plano son aproximadas y han sido volcadas solo a fines ilustrativos. Las medidas, superficies y proporciones finales surgirán de los planos aprobados por la autoridad competente. Las medidas son aproximadas deberán verificarse en obra. Equipamiento no provisto. Distribución y modelos de provisiones sujetos a definiciones durante la contratación. Las dimensiones del vestidor se encuentran consideradas en las dimensiones de la suite.

CALLE



JARDIN



- Espacio de Coworking reservable por App.
- Pileta Climatizada.
- Area Bicis seguras.
- Deck con Galeria Semicubierta.
- Wifi libre en Areas de trabajo.
- Equipamiento versátil y moderno.
- Roof con Parrilla reservable por App.
- Gimnasio en subsuelo.

AMENITIES





Pileta Climatizada



Gimnasio en Subsuelo



Roof con Parrilla reservable por App



Espacio de Coworking reservable por App



Espacio de Coworking reservable por App

MAZZINGHI • SANCHEZ | ARQUITECTOS