

DOM
EPUYEN

EPUYEN 553 - CABALLITO



El edificio está ubicado en **Epuén 553**, en una de las zonas más atractivas y estratégicas de **Caballito**, representa una propuesta arquitectónica moderna, funcional y de alto valor estético. A tan solo metros del Parque Centenario y rodeado de una amplia oferta de servicios, comercios y accesos, esta propiedad se destaca por su diseño contemporáneo y sus líneas elegantes, pensadas para quienes buscan calidad de vida sin alejarse del ritmo urbano.

Con una distribución diseñada para maximizar la amplitud y aprovechar al máximo la luz natural, el proyecto ofrece unidades amplias, funcionales y versátiles, que logran una conexión armónica entre los espacios interiores y exteriores.

01. EL PROYECTO





Ubicado en una de las zonas más buscadas de la Ciudad de Buenos Aires, EpuYén 553 ofrece una excelente oportunidad de inversión a pasos de Av. Díaz Vélez y Río de Janeiro, en pleno corazón de Caballito.

Este edificio se encuentra en un entorno residencial, al mismo tiempo, a metros de una amplia oferta comercial, gastronómica, educativa y cultural. Su proximidad a múltiples medios de transporte y espacios verdes como el Parque Centenario lo convierten en una ubicación estratégica tanto para renta como para desarrollo inmobiliario.



02. LA UBICACIÓN





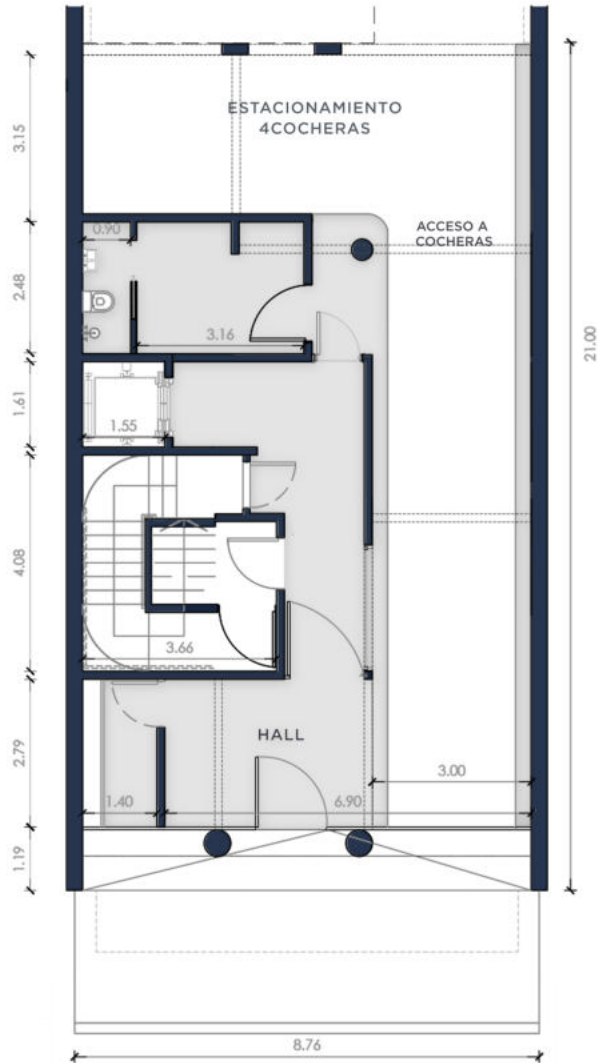
Este moderno desarrollo se despliega en **siete niveles** y ofrece una mezcla de diseño funcional con materiales de alta calidad. La estructura combina **hormigón visto** y amplios **ventanales de vidrio** que proporcionan excelente iluminación natural y vistas panorámicas.

Los primeros cinco niveles del edificio cuentan con dos unidades por planta: un departamento de dos ambientes y otro de tres ambientes. En los últimos dos niveles, el proyecto ofrece pisos completos de cuatro ambientes por planta.

El edificio también dispone de **cuatro cocheras** en planta baja.

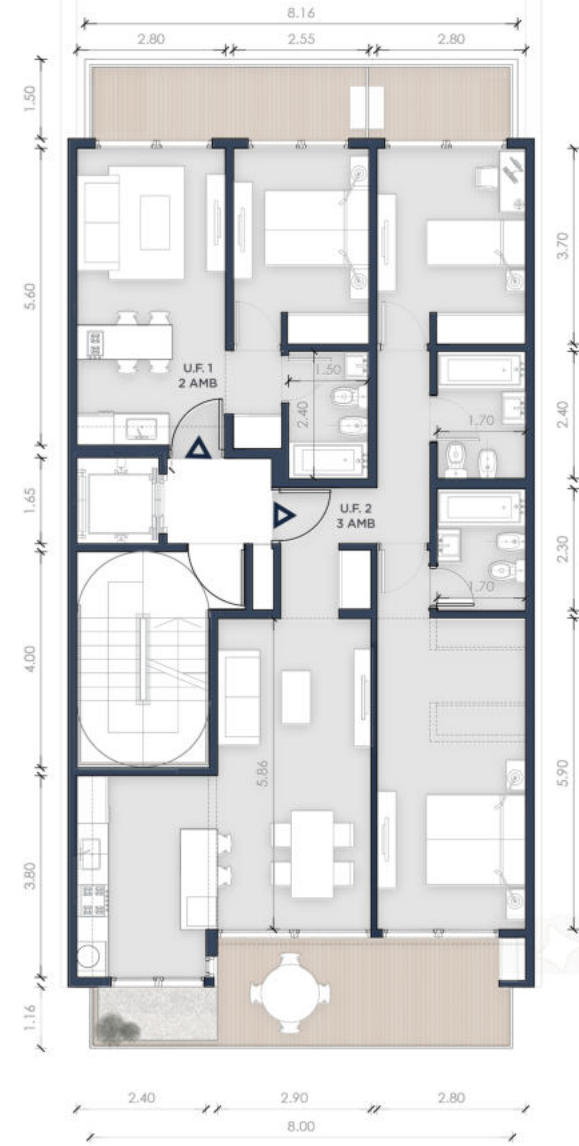
03. EL EDIFICIO





CALLE EPUYEN 553

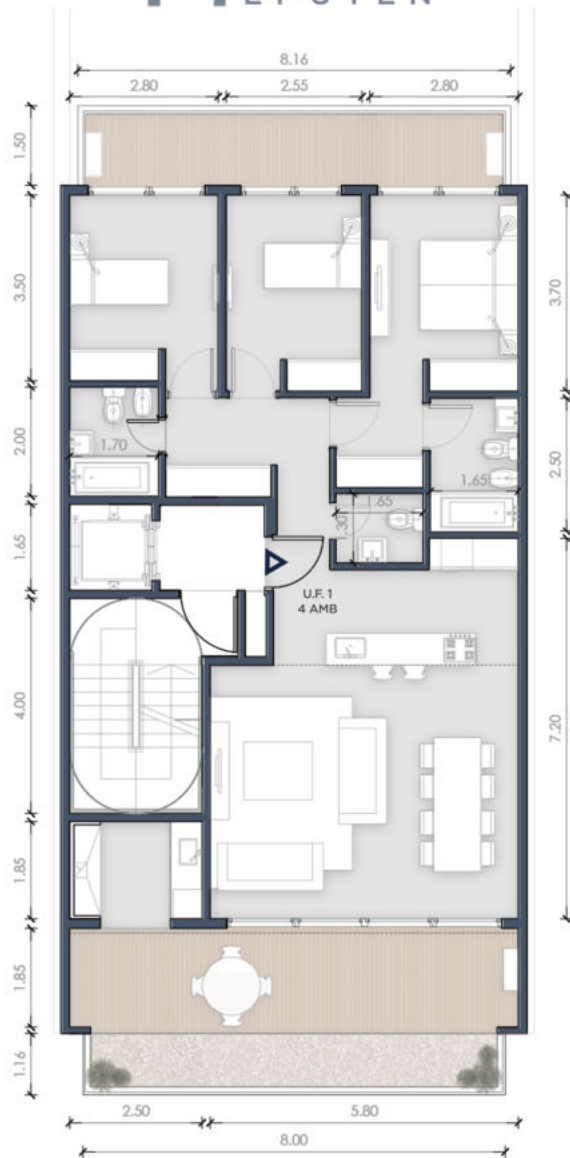
PLANTA BAJA



PLANTA PISOS 1º-5º

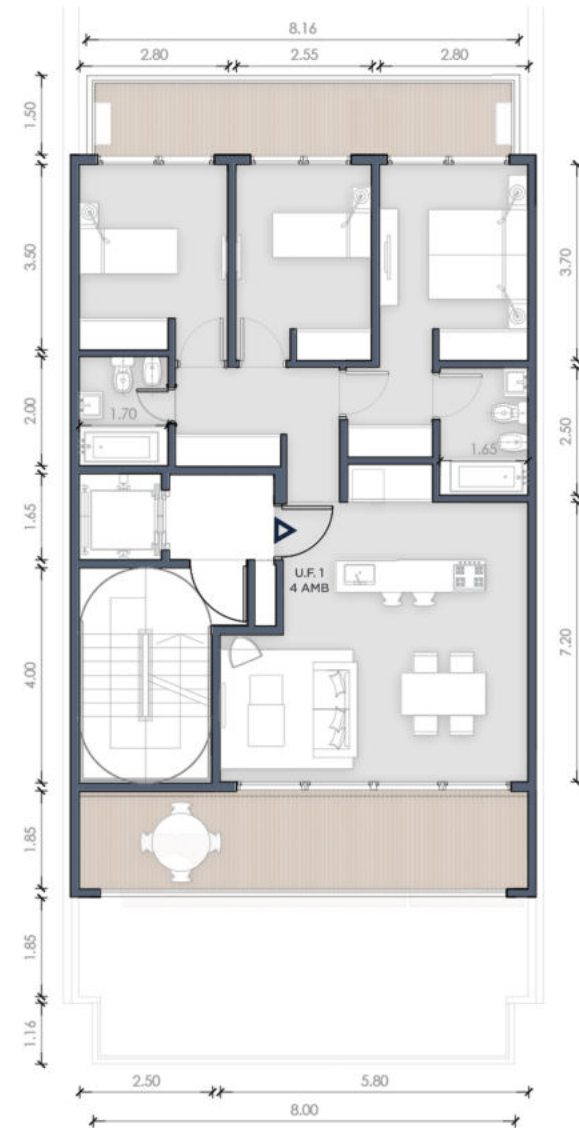
2 AMBIENTES - 3 AMBIENTES





PLANTA PISOS 6º

4 AMBIENTES



PLANTA PISO 7º

4 AMBIENTES





Cada unidad ha sido diseñada para aprovechar al máximo la **luz natural**, con amplios balcones aterrizados y grandes ventanales de piso a techo.

Las unidades de **2 ambientes**, ubicadas en los primeros cinco niveles, ofrecen una distribución funcional y moderna, ideal para parejas, jóvenes profesionales o quienes buscan un hogar práctico y elegante.

Las unidades de **3 ambientes** brindan el equilibrio perfecto entre comodidad y funcionalidad, pensadas especialmente para familias que valoran el confort.

En los niveles superiores, el proyecto presenta exclusivas unidades de **4 ambientes**, con espacios amplios, terrazas privadas y vistas privilegiadas, perfectas para familias en crecimiento o para quienes desean una vivienda más generosa y versátil.

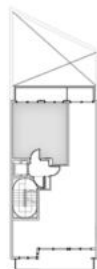
05. LAS UNIDADES





TIPOLOGÍA 2 AMBIENTES

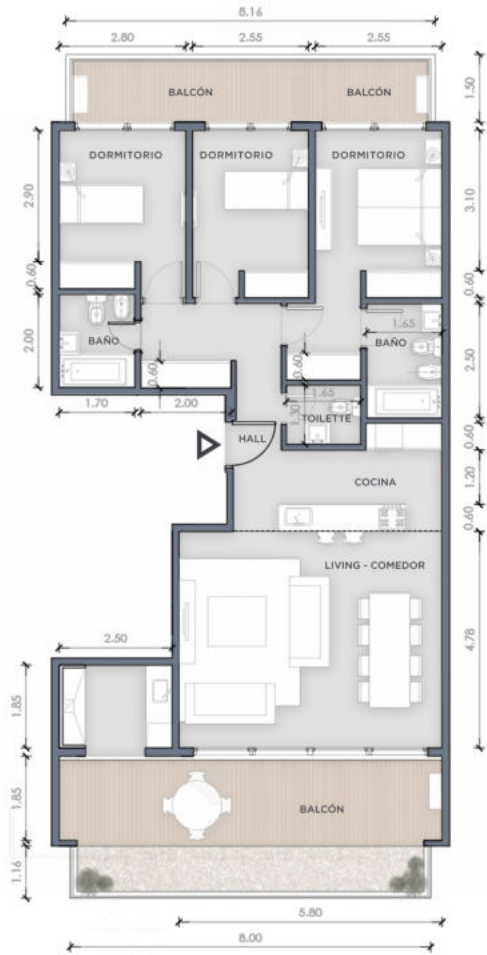
| | |
|--------------|----------------------|
| NIVEL | 1-2-3-5 |
| DORMITORIOS | 1 |
| CUBIERTA | 31,80 M ² |
| SEMICUBIERTA | 8,00 M ² |
| ÁREA TOTAL | 39,80 M ² |



TIPOLOGÍA 3 AMBIENTES

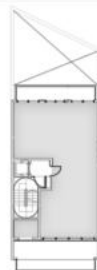
| | |
|--------------|----------------------|
| NIVEL | 1-2-3-5 |
| DORMITORIOS | 2 |
| CUBIERTA | 73,32 M ² |
| SEMICUBIERTA | 17,70 M ² |
| ÁREA TOTAL | 91,02 M ² |





TIPOLOGÍA 4 AMBIENTES

| | |
|--------------|-----------------------|
| NIVEL | 6 |
| DORMITORIOS | 3 |
| CUBIERTA | 95,42 M ² |
| SEMICUBIERTA | 35,94 M ² |
| ÁREA TOTAL | 131,36 M ² |





TIPOLOGÍA 4 AMBIENTES

| | |
|--------------|-----------------------|
| NIVEL | 7 |
| CUBIERTA | 78,90 M ² |
| SEMICUBIERTA | 26,00 M ² |
| ÁREA TOTAL | 104,90 M ² |





Mazzinghi Sanchez
ARQUITECTOS